

SS-one AutoGuider

バージョンアップに伴うアプリケーション設定情報の保存、復帰方法

設定情報の保存方法

- 1 USBメモリとUSBキーボードを用意してください。
- 2 USBメモリに、ブログよりダウンロードした save.txt というファイルを書き込んでください。
- 3 SS-one AutoGuider のUSBハブに、USBメモリとUSBキーボードを接続します。



- 4 電源を入れ、オープニング画面で[ShutDown]->[System]で下記の画面にします。

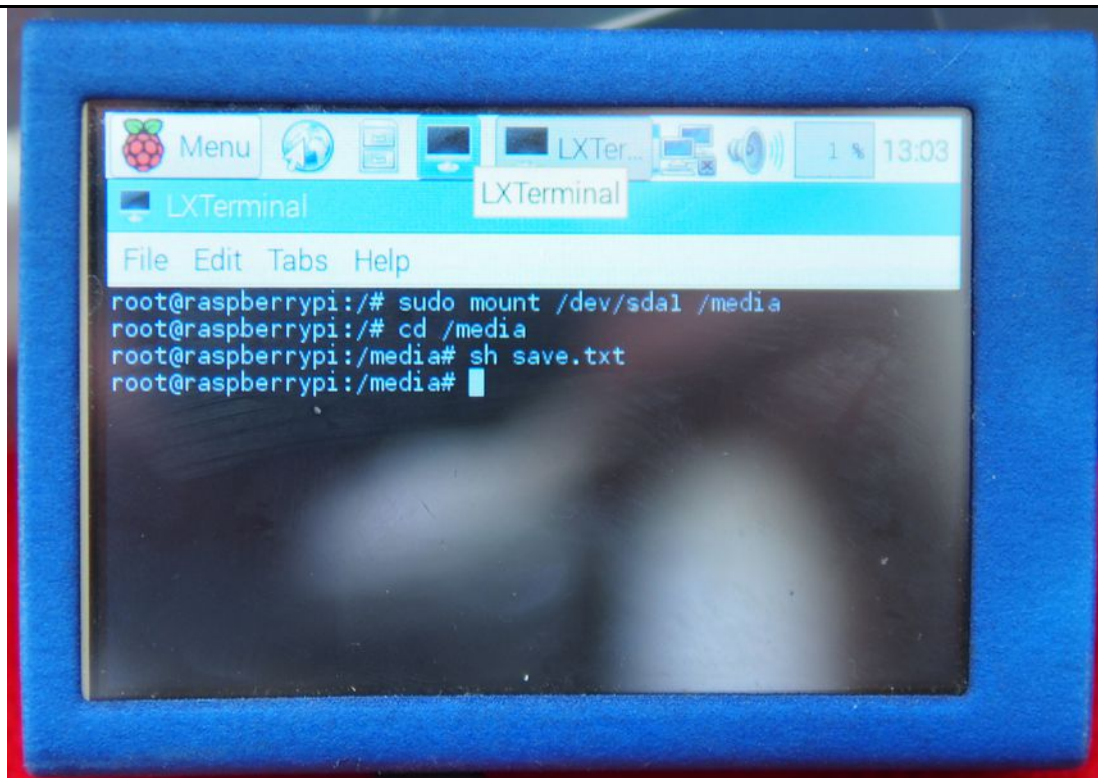


5 4の写真で赤丸のアイコンを先の細いものでクリックしてください。以下の黒い画面が現れます。



6 キーボードから次のように入力してください。


```
sudo mount /dev/sda1 /media リターン  
cd /media リターン  
sh save.txt リターン
```



なお、USBメモリが認識されない場合は、1行目で何らかの表示が出ます。

7 設定が保存されているか、心配な場合は続いて、lsリターン(エル・エス)と入力します。

ls リターン



```
root@raspberrypi:/# sudo mount /dev/sda1 /media
root@raspberrypi:/# cd /media
root@raspberrypi:/media# sh save.txt
root@raspberrypi:/media# ls
AutoGuide.ini FocusAide.ini Polar.ini customize.ini save
root@raspberrypi:/media#
```

赤枠のように、保存されたファイル名が表示されます。

8 続いて、以下のように入力すると、シャットダウンされます。

sudo shutdown -h now リターン

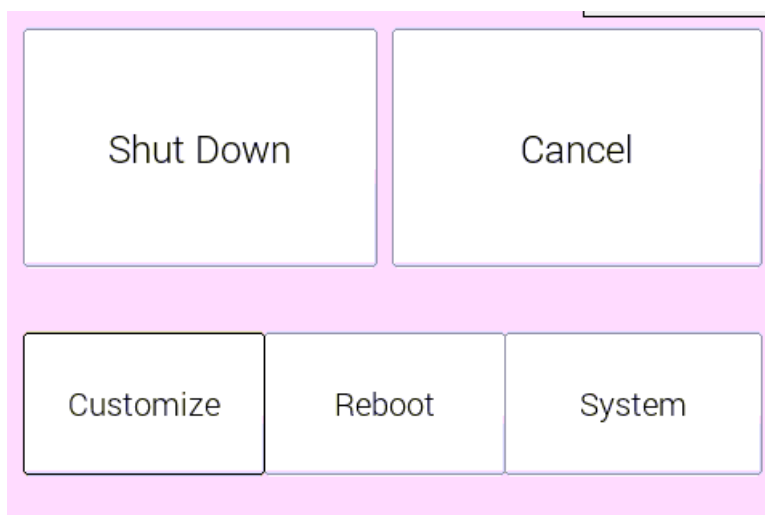
以上で設定情報は保存されました。

マイクロSDカードをバージョンアップしてください。

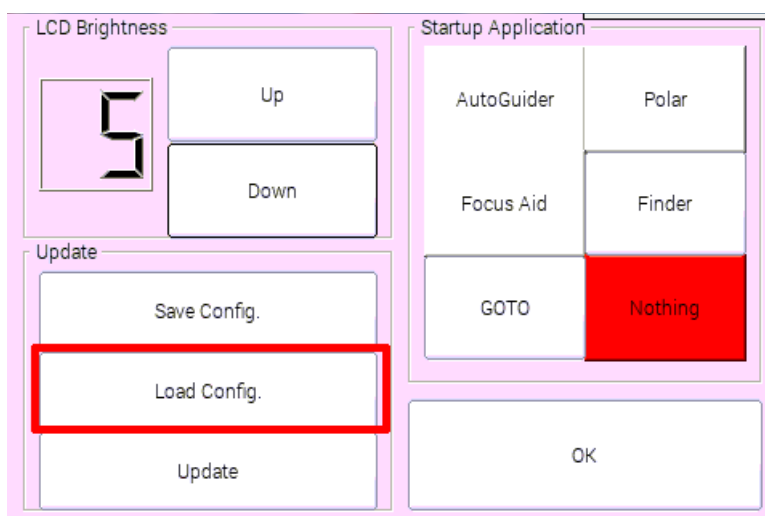
設定情報の復帰方法

1 USB メモリをさしたまま、新しいマイクロ SD カードで電源を入れ、起動します。キーボードはもう必要ありません。

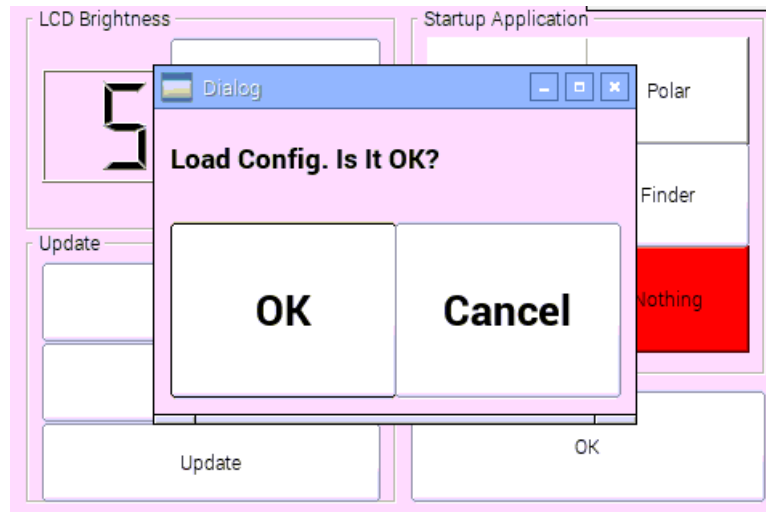
2 オープニング画面で、[Shut Down]をタップします。



3 [Custmize]をタップします。



4 [Load Config.]をタップします。



5 [OK]をタップし、[Load Complete]と出れば設定の復帰が完了です。